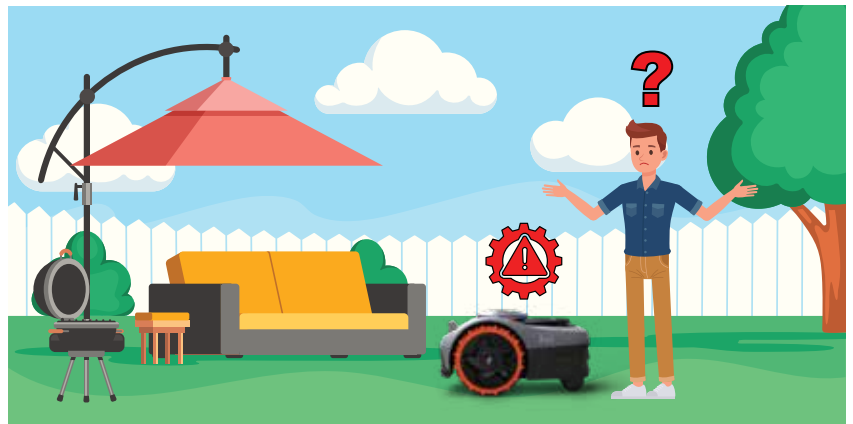
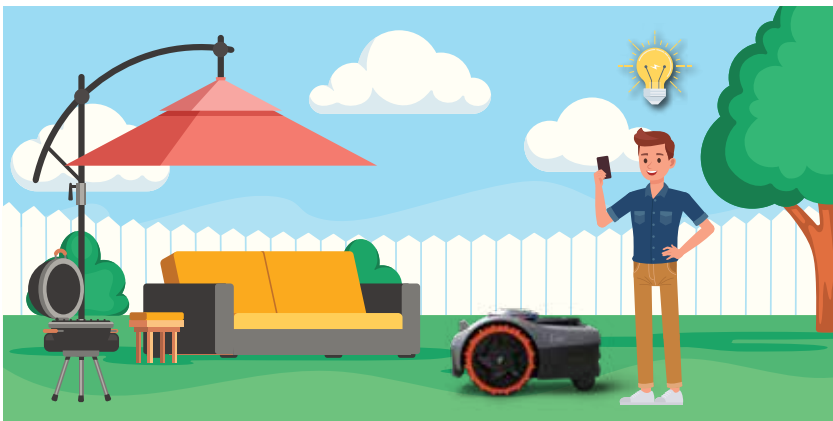




1. Din plæneklipper stopper med at fungere som den skal.



Der er flere forskellige muligheder
for at komme i kontakt med
Navimow's supportcenter.

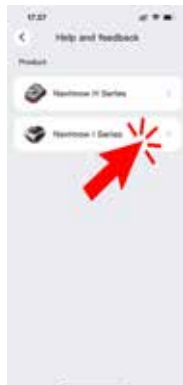


2. Du kan chatte med Navimow's support via app'en på din telefon.

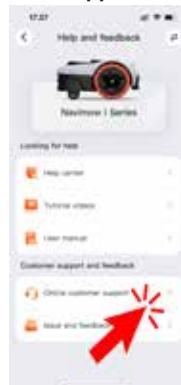
Åbn app'en på din
telefon og vælg
support ikonet



Vælg din robot
plæneklipper
Navimow i-Series



Vælg online
customer
support



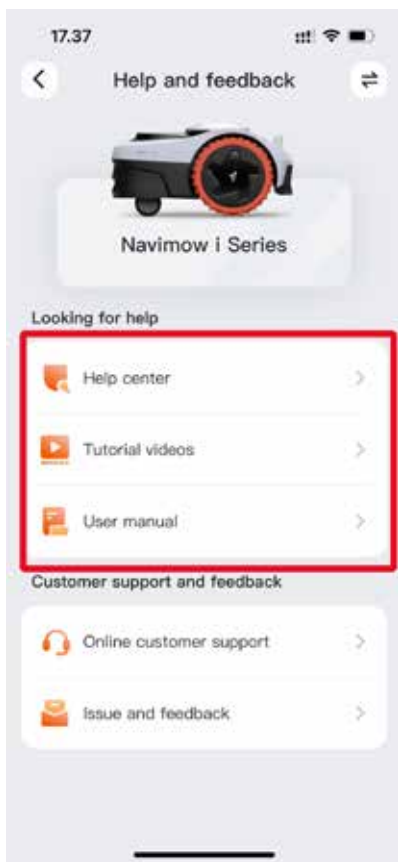
Tjek eller indtast
dine data og
tryk Start chat



Du kan herefter
vælge at chatte
med supporten



Supporten vil herefter forsøge at afhjælpe dit problem uden at enheden skal sendes til reparation. Kan dette ikke lade sig gøre, vil Navimow's support-agent sørge for at din robot-plæneklipper kommer til reparation, og Navimow sender dig en fragttabel, så du ingen omkostninger har til forsendelsen.

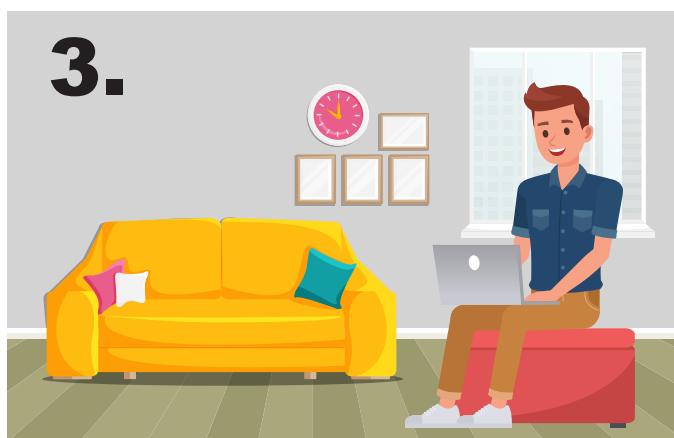


Inde i app'en på din telefon, kan du også vælge "help Center" med diverse artikler, der kan hjælpe med fejlsøgning.

Der er også et link til "Tutorial videos", der viser, hvordan du betjener din robot-plæneklipper.

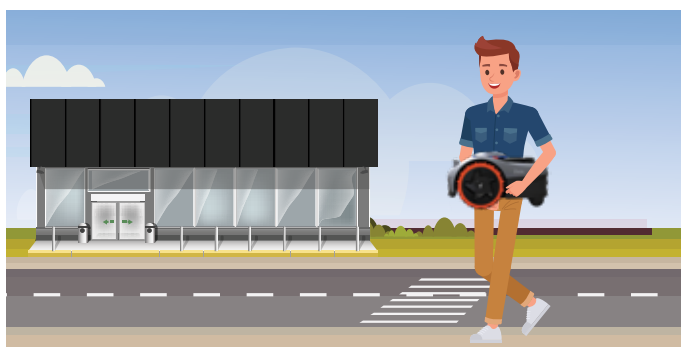
Du kan også inde i app'en finde et link til din robot-plæneklipper's brugermanual.

3.



Du har også mulighed for at fejlmelde din robot-plæneklipper via email direkte til Navimow's servicecenter på email-adressen: support-navimow@rlm.segway.com. Navimow betaler fragten.

4.



Du kan også aflevere din Navimow i butikken, hvor du har købt den, hvor de så vil sørge for at den bliver repareret i henhold til gældende regler omkring garantibetingelser.

Du vil efter endt reparation kan du hente din Navimow igen i butikken.

Navimows hjemmeside:
<https://navimow.segway.com/dk/>

Navimows Support email-adresse:
support-navimow@rlm.segway.com